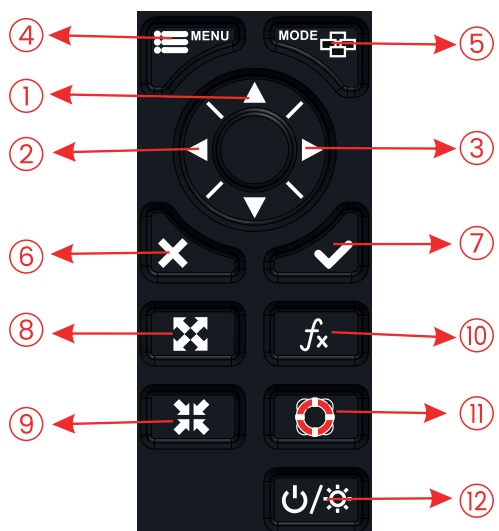




## Hurtigstartvejledning til TideON CORE 7" & CORE 9"



Denne manual gælder for CORE 7" & CORE 9"



- ① Plotterfunktion: Flyt markøren opad eller for at ændre en indstilling
- ② Plotterfunktion: Flyt markøren til venstre
- ③ Plotterfunktion: Flyt markøren til højre
- ④ Tryk én gang for at vise menuen på den aktuelle side, tryk to gange for at åbne hovedmenuen (for plotter tryk tre gange)  
Plotterfunktion: Langt tryk for at slå spring til/fra
- ⑤ Valg af skærmvisningstilstand  
Plotterfunktion: Langt tryk for at ændre springens farve

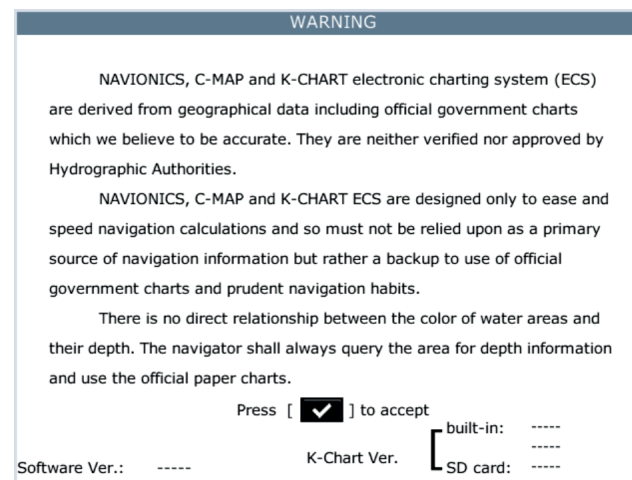
- ⑥ Afslut den aktuelle handling eller vælg skærmvisningstilstand
- ⑦ Bekræft valg eller indtast data  
Plotterfunktion: Langt tryk - Aktiver Tegnemarkør  
Kort tryk - Åbn redigeringsvindue for waypoint-egenskaber
- ⑧ Plotter- og AIS-funktion: Forstør kortskaalen
- ⑨ Plotter- og AIS-funktion: Formindsk kortskaalen
- ⑩ Kort tryk - Vis andre funktioner  
Langt tryk - Åbn AIS-detajeliste
- ⑪ Kort tryk - MOB-funktion
- ⑫ Langt tryk - Tænd eller sluk for strømmen  
Kort tryk - Juster skærmens lysstyrke og betjeningspanelets dæmper

### Tænd og sluk for strømmen

Tænd for enheden ved at trykke på tasten, enheden afgiver et bip og viser " TideON "-logoet .

Vent, til enheden er fuldt opstartet, og nedenstående advarselsvindue vises.

Tryk for at gå ind i arbejdstilstand.



Sluk for enheden ved at trykke og holde nede, indtil skærmen slukker.

## Indstilling af lysstyrke og dag/nat visningstilstand

### 1. Justering af lysstyrke



- 1 Kort tryk på tasten. Justeringsvinduet vises.
- 2 Tryk på eller for at justere LCD-skærmens lysstyrke.
- 3 Tryk på eller for at justere tastaturets baggrundsbelysning.
- 4 Tryk på tasten for at bekræfte og afslutte.

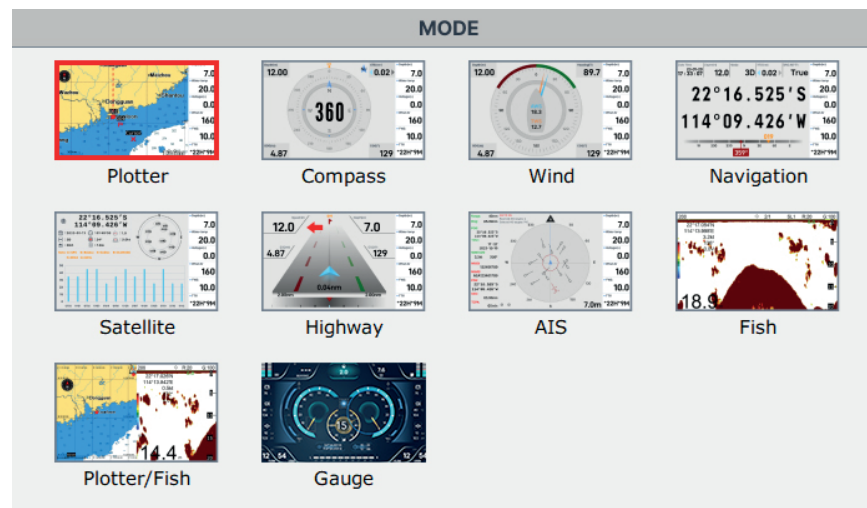
### 2. Indstillinger for dag-/natvisning

Efter åbning af lysstyrkejusteringsvinduet skal du trykke på tasten for at skifte mellem dag- og natvisning.



## Sådan vælges visningstilstand

Tryk på eller tasten i enhver visning, så vises et ikonvalgsvindue som nedenfor .



Brug piletasterne til at vælge en visning, og tryk på for at bekræfte.

Tryk på tasten for at afslutte uden at ændre visning.

- Note 1:** Hvis visninger ikke kan vælges (ikonet er gråt), kontrollér venligst i SETUP-menuen, om visningen er deaktiveret.
- Note 2:** Da Fishfinder-funktionen ikke er tilgængelig, kan du ikke vælge Fisk- eller Kortplotter/Fisk-tilstand.

For yderligere oplysninger, download den komplette manual på:

<http://www.palby.dk>  
<http://www.nautec.se>  
<http://www.flak.no>

Palby Marine A/S, Korsvej 3, 6000 Kolding, Danmark, CVR nr. 13619883 - palby@palby.dk  
Flak AS - Skibåsen 37, 4636 Kristiansand, Norway, Org no: 913308492 - flak@flak.no